



Służba  
Celna

Izba Celna w Olsztynie

# TAX FREE - system Zwrot podatku VAT Podróżnym

ul. Dworcowa 1, 10-413 Olsztyn  
tel.: +48 89 539 70 10  
fax. :+48 89 539 70 11  
[lc.olsztyn@mofnet.gov.pl](mailto:lc.olsztyn@mofnet.gov.pl)



Służba  
Celna

Izba Celna w Olsztynie

# Podstawy prawne - historia

- ❖ Ustawa z dnia 08-01-1993r o podatku od towarów i usług oraz o podatku akcyzowym (Dz.U. Nr 11 z 1993r poz. 50 z późniejszymi zmianami)
  - *Wprowadziła do polskiego systemu podatkowego pojęcie podatku od towarów i usług (VAT).*
  
- ❖ Ustawa z dnia 07-05-1999r o zmianie Ustawy o podatku od towarów i usług oraz o podatku akcyzowym (Dz.U. Nr 50 z 1999r poz. 499)
  - *Wprowadziła przepisy regulujące dokonywanie zwrotu podatku VAT podróżnym wywożącym towary poza granicę RP.*



Służba  
Celna

Izba Celna w Olsztynie

# Podstawy prawne - historia

## Przepisy ustawy między innymi zawierały:

- ❖ definicje pojęć „**podróżny**” i „**sprzedawca**” oraz regulowały zasady funkcjonowania instytucji Zwrotu podatku VAT podróżnym;
- ❖ delegację dla Ministra Finansów do określenia wzorów:
- ✓ znaku informującego podróżnych o możliwości zakupu towarów, od których przysługuje zwrot podatku od towarów i usług;
- ✓ imiennego dokumentu;
- ✓ pieczęci granicznego urzędu celnego, potwierdzającej wywóz towarów poza państwową granicę RP.



Służba  
Celna

Izba Celna w Olsztynie

# Aktualny stan prawny

## Obecne zasady dokonywania zwrotu podatku VAT od towarów wywożonych poza terytorium UE reguluje:

❖ Ustawa z dnia 11-03-2004r o podatku od towarów i usług (Dz.U. Nr 54 z 2004r. poz. 353). Tekst jednolity z dnia 29 lipca 2011 r. (Dz.U. Nr 177 z 2011r. poz. 1054 z późniejszymi zmianami) – przepisy zawarte w art. od 126 do 130.



Służba  
Celna

Izba Celna w Olsztynie

# Aktualny stan prawny

## Zwrot podatku VAT przysługuje:

- ❖ **PODRÓŻNEMU** - osobie fizycznej (nie mającej stałego miejsca zamieszkania na terenie UE), który zakupione towary wywiezie z terytorium UE „w bagażu podróжным” w stanie NIENARUSZONYM.
- ❖ Nie od każdego towaru nabytego na terytorium UE przysługuje podróżnemu prawo otrzymania zwrotu podatku VAT – **paliwa silnikowe.**



Służba  
Celna

Izba Celna w Olsztynie

# Aktualny stan prawny

## Wywożony towar powinien być zakupiony u:

- ❖ **SPRZEDAWCY**, który:
  - ✓ jest zarejestrowany jako podatnik podatku VAT ORAZ
  - ✓ prowadzi ewidencję obrotu i kwot podatku należnego przy zastosowaniu kas rejestrujących, ORAZ
  - ✓ zawarł umowę w sprawie zwrotu podatku przynajmniej z jednym z podmiotów, którego przedmiotem działalności jest dokonywanie zwrotu VAT.
- ❖ **SPRZEDAWCA** może również sam dokonywać zwrotu VAT.



Służba  
Celna

Izba Celna w Olsztynie

# Aktualny stan prawny

## Sprzedawcy są obowiązani:

- ❖ poinformować naczelnika urzędu skarbowego na piśmie, że są sprzedawcami;
- ❖ zapewnić podróżnym pisemną informację o zasadach zwrotu podatku w czterech językach;
- ❖ oznaczyć punkty sprzedaży znakiem informującym podróżnych o możliwości zakupu w tych punktach towarów, od których przysługuje zwrot podatku;
- ❖ poinformować naczelnika urzędu skarbowego o miejscu, gdzie podróżny dokonujący u nich zakupu towarów może odebrać podatek, z kim ma zawarte umowy o zwrot podatku.



Służba  
Celna

Izba Celna w Olsztynie

# Aktualny stan prawny

## Warunki zwrotu podatku VAT:

- ❖ Nie od każdej wartości brutto zakupu przysługuje podróżnemu zwrot podatku (**min. 200 zł.**);
- ❖ Towary muszą zostać przedstawione wraz z dokumentem wystawionym przez Sprzedawcę (z dołączonym paragonem z kasy rejestrującej) funkcjonariuszowi celnemu na przejściu granicznym UE;
- ❖ Po stwierdzeniu zgodności danych zawartych w okazanych dokumentach dotyczących podróznego oraz wywożonego przez niego towaru, funkcjonariusz celny potwierdza fakt wywozu towarów za granicę UE;





Służba  
Celna

Izba Celna w Olsztynie

# Aktualny stan prawny

## Warunki zwrotu podatku VAT c.d.:

- ❖ Powyższa procedura dotyczy także potwierdzania wywozu towarów zakupionych w innych państwach członkowskich oraz towarów wywożonych przez przejścia graniczne zlokalizowane w innych państwach członkowskich (np. Litwa);
- ❖ Towary muszą opuścić obszar Unii Europejskiej w ciągu 3 miesięcy od końca miesiąca, w którym nastąpiła sprzedaż towaru.



Służba  
Celna

Izba Celna w Olsztynie

# Aktualny stan prawny

- ❖ **Art. 130 – delegacja dla Ministra Finansów:**
- ✓ Rozporządzenie MF w sprawie minimalnej łącznej wartości zakupów, przy której podróżny może żądać zwrotu VAT z dnia 28 marca 2011 r. (Dz.U. Nr 68, poz. 362) – **200 zł.**
- ✓ Rozporządzenie MF w sprawie określenia wzorów: znaku informującego podróżnych o możliwości zakupu w punktach sprzedaży towarów, od których przysługuje zwrot VAT, oraz stempla potwierdzającego wywóz towarów poza terytorium UE, a także określenia niezbędnych danych, które powinien zawierać dokument będący podstawą do dokonania zwrotu podatku podróżnym z dnia 28 marca 2011 r. (Dz.U. Nr 68, poz. 361). Zmiana rozporządzenia MF w dniu 14 marca 2013r.



Służba  
Celna

Izba Celna w Olsztynie

# Wzór znaku informującego



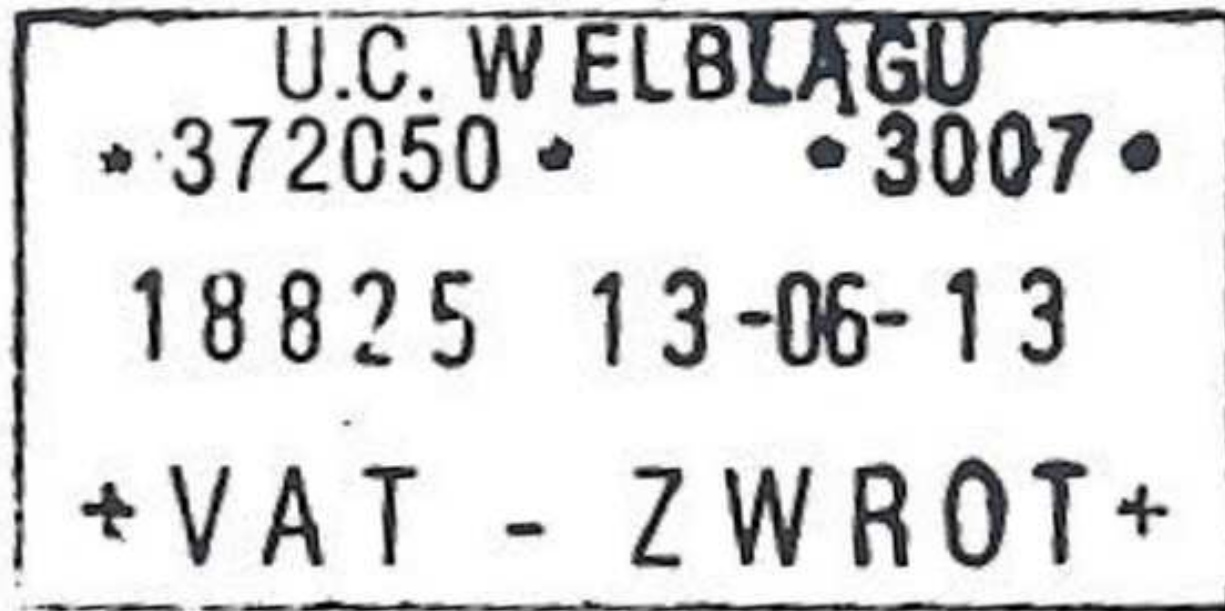
ul. Dworcowa 1, 10-413 Olsztyn  
tel.: +48 89 539 70 10  
fax. :+48 89 539 70 11  
[lc.olsztyn@mofnet.gov.pl](mailto:lc.olsztyn@mofnet.gov.pl)



Służba  
Celna

Izba Celna w Olsztynie

# Stempel potwierdzający wywóz towarów poza terytorium UE



ul. Dworcowa 1, 10-413 Olsztyn  
tel.: +48 89 539 70 10  
fax. :+48 89 539 70 11  
[lc.olsztyn@mofnet.gov.pl](mailto:lc.olsztyn@mofnet.gov.pl)



Służba  
Celna

Izba Celna w Olsztynie

# Pieczeńc „Polska-Cło”



ul. Dworcowa 1, 10-413 Olsztyn  
tel.: +48 89 539 70 10  
fax. :+48 89 539 70 11  
[lc.olsztyn@mofnet.gov.pl](mailto:lc.olsztyn@mofnet.gov.pl)



Służba  
Celna

Izba Celna w Olsztynie

## Dane statystyczne Wzrost ilości rejestrowanych dokumentów TAX FREE za lata 2010-2012

Komórka	2010	2011	2012
OC Gronowo	17428	10899	16621
OC Grzechotki	398	14561	33966
OC Braniewo	196	273	261
OC Bezledy	1456	1629	3460
OC Gołdap	350	918	2628
Dokumenty zagraniczne	15344	18612	26758
Dokumenty krajowe	4484	9668	30178
Razem	19828	28280	56936

ul. Dworcowa 1, 10-413 Olsztyn  
tel.: +48 89 539 70 10  
fax. :+48 89 539 70 11  
lc.olsztyn@mofnet.gov.pl



Służba  
Celna

Izba Celna w Olsztynie

## Dane statystyczne

### Raport ilości rachunków krajowych i zagranicznych zarejestrowanych

za okres od 2012-06-01 do 2013-05-31				
Komórka		Ilość		Wartość rachunków
Numer	Nazwa	rachunków	podróżnych	
371030	Oddział Celny w Bezledach	5213	2099	6 365 044,37
371060	Oddział Celny w Gołdapi	3610	1225	3 027 566,17
372020	Oddział Celny w Braniewie	254	61	198 697,59
372030	Oddział Celny w Gronowie	24679	6543	32 280 872,43
372050	Oddział Celny w Grzechotkach	48715	12077	63 615 697,41
<b>Suma:</b>		<b>82471</b>	<b>22005</b>	<b>105 487 877,97</b>



Służba  
Celna

Izba Celna w Olsztynie

## Dane statystyczne

### Raport ilości rachunków zagranicznych zarejestrowanych

za okres od 2012-06-01 do 2013-05-31				
Komórka		Ilość		Wartość rachunków
Numer	Nazwa	rachunków	podróżnych	
371030	Oddział Celny w Bezledach	1000	396	1 760 113,39
371060	Oddział Celny w Gołdapi	249	143	252 588,84
372020	Oddział Celny w Braniewie	248	59	192 474,73
372030	Oddział Celny w Gronowie	8693	1970	16 297 553,55
372050	Oddział Celny w Grzechotkach	21628	4365	38 225 745,96
<b>Suma:</b>		<b>31818</b>	<b>6933</b>	<b>56 728 476,46</b>





Służba  
Celna

Izba Celna w Olsztynie

## Dane statystyczne

### Raport ilości rachunków krajowych zarejestrowanych

za okres od 2012-06-01 do 2013-05-31				
Komórka		Ilość		Wartość rachunków
Numer	Nazwa	rachunków	podróżnych	
371030	Oddział Celny w Bezledach	4213	1745	4 604 930,98
371060	Oddział Celny w Gołdapi	3361	1101	2 774 977,33
372020	Oddział Celny w Braniewie	6	3	6 222,86
372030	Oddział Celny w Gronowie	15986	4950	15 983 318,88
372050	Oddział Celny w Grzechotkach	27087	8706	25 389 951,46
<b>Suma:</b>		<b>50653</b>	<b>16505</b>	<b>48 759 401,51</b>

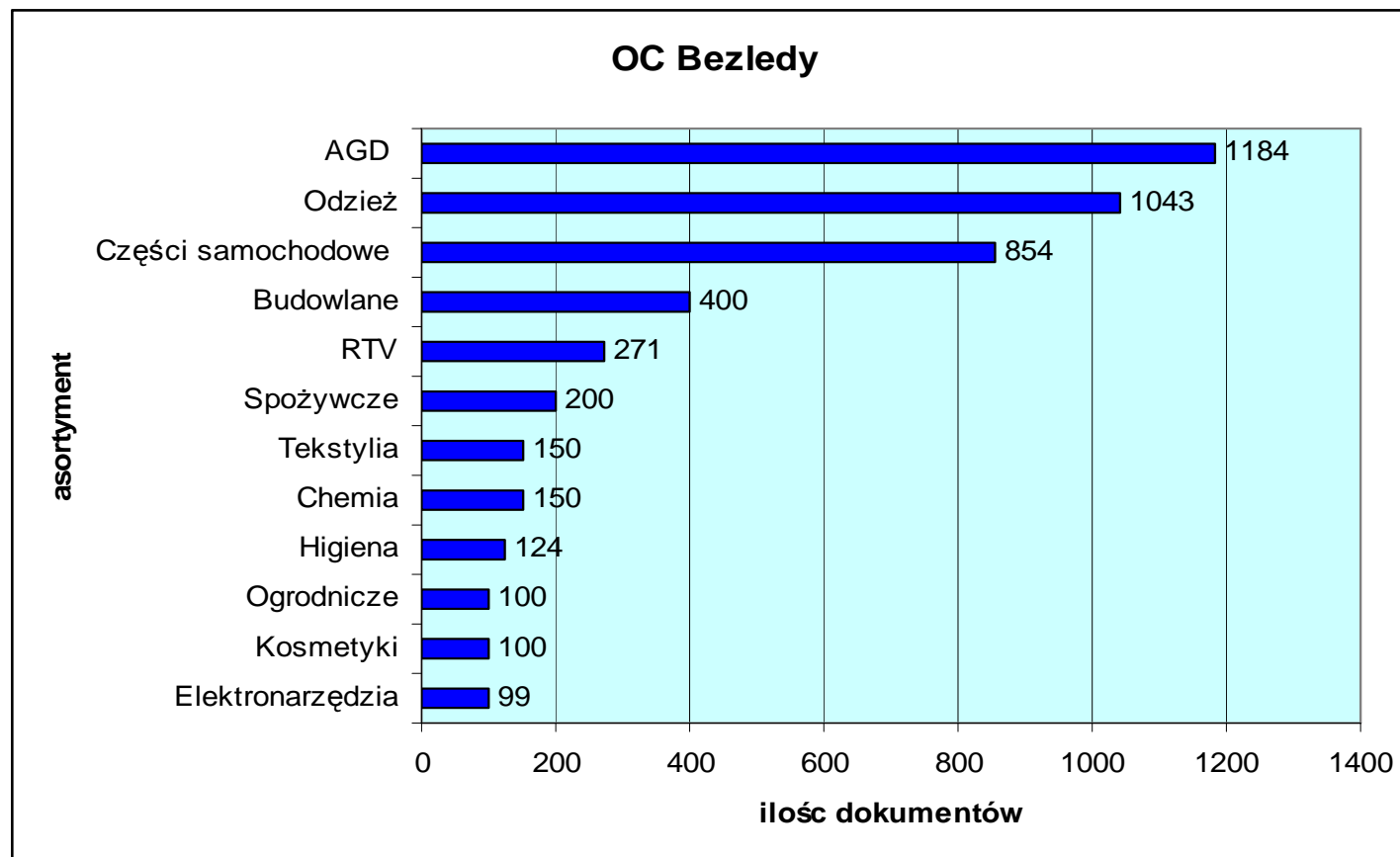
ul. Dworcowa 1, 10-413 Olsztyn  
tel.: +48 89 539 70 10  
fax. :+48 89 539 70 11  
[lc.olsztyn@mofnet.gov.pl](mailto:lc.olsztyn@mofnet.gov.pl)



Służba  
Celna

Izba Celna w Olsztynie

## Dane statystyczne Asortyment najchętniej wywożonych towarów



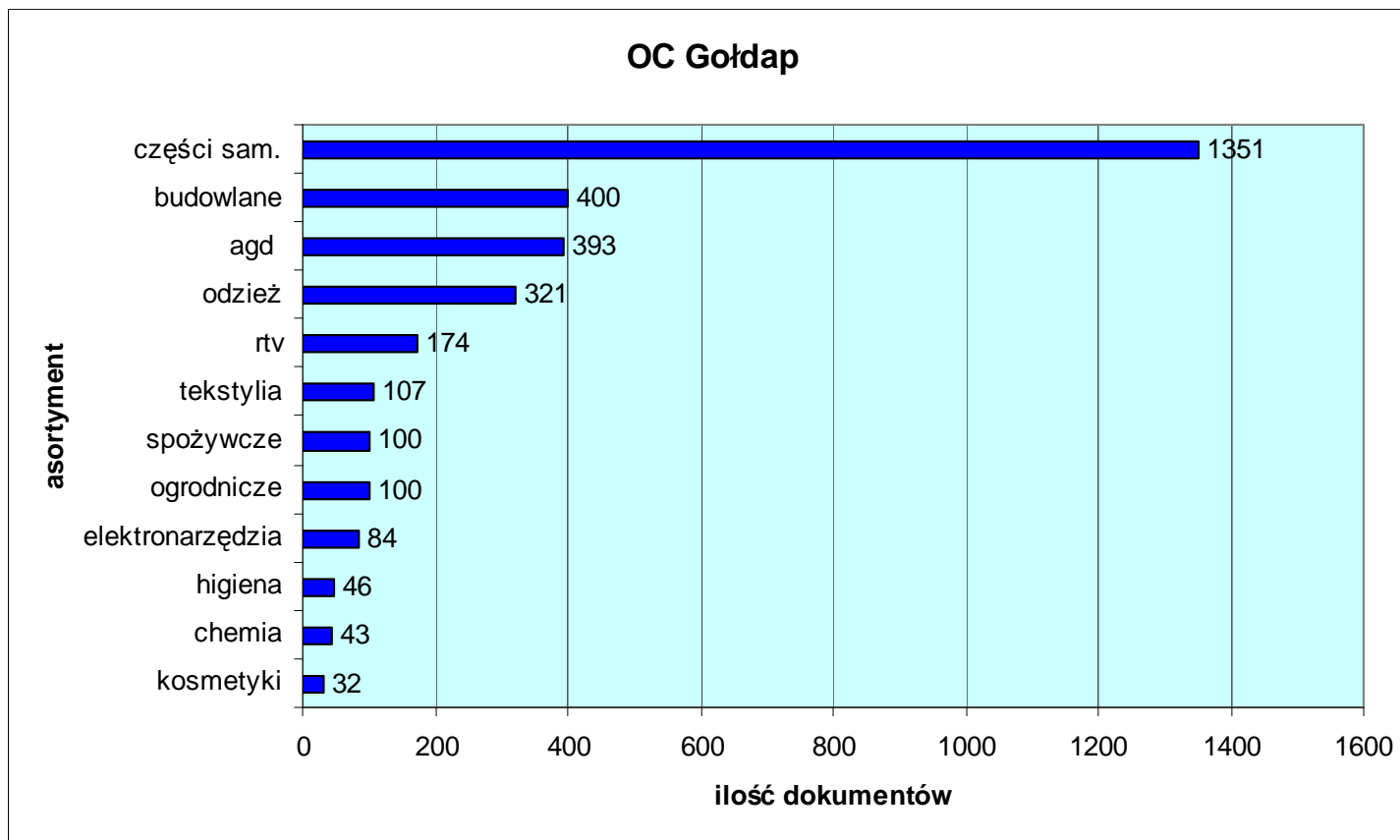
ul. Dworcowa 1, 10-413 Olsztyn  
tel.: +48 89 539 70 10  
fax. :+48 89 539 70 11  
[lc.olsztyn@mofnet.gov.pl](mailto:lc.olsztyn@mofnet.gov.pl)



Służba  
Celna

Izba Celna w Olsztynie

## Dane statystyczne Asortyment najchętniej wywożonych towarów



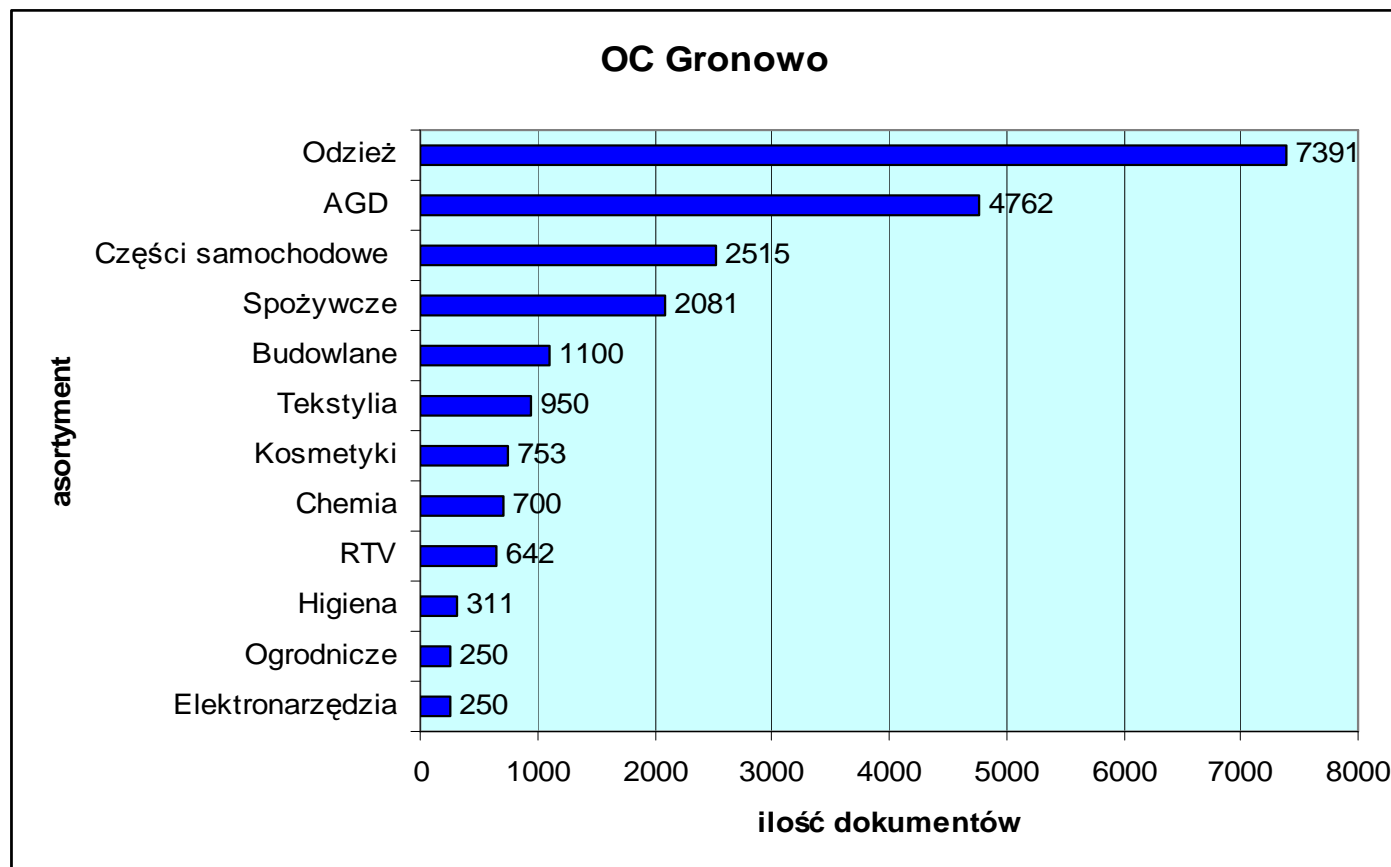
ul. Dworcowa 1, 10-413 Olsztyn  
tel.: +48 89 539 70 10  
fax.: +48 89 539 70 11  
[lc.olsztyn@mofnet.gov.pl](mailto:lc.olsztyn@mofnet.gov.pl)



Służba  
Celna

Izba Celna w Olsztynie

## Dane statystyczne Asortyment najchętniej wywożonych towarów



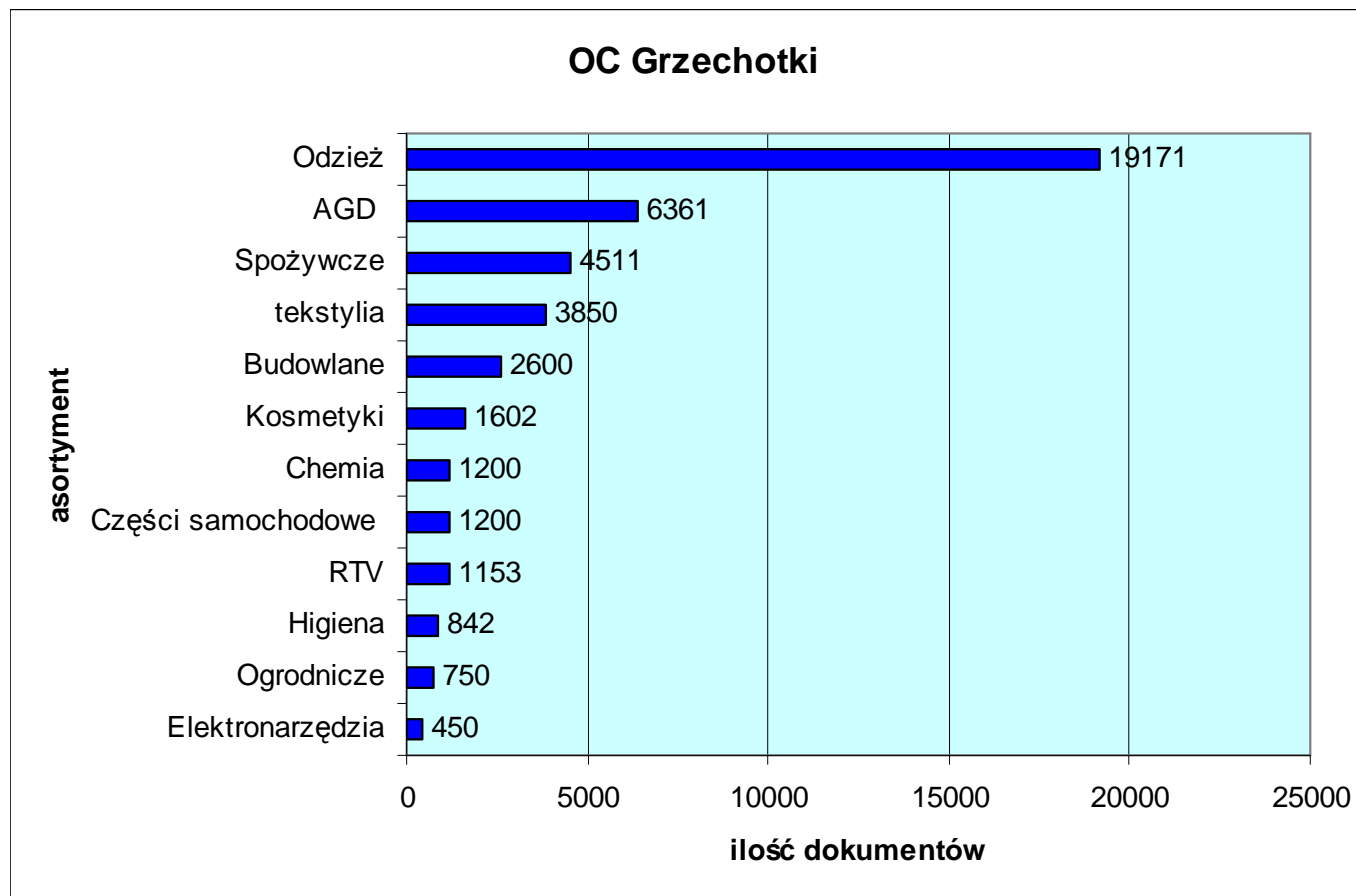
ul. Dworcowa 1, 10-413 Olsztyn  
tel.: +48 89 539 70 10  
fax. :+48 89 539 70 11  
[lc.olsztyn@mofnet.gov.pl](mailto:lc.olsztyn@mofnet.gov.pl)



Służba  
Celna

Izba Celna w Olsztynie

## Dane statystyczne Asortyment najchętniej wywożonych towarów



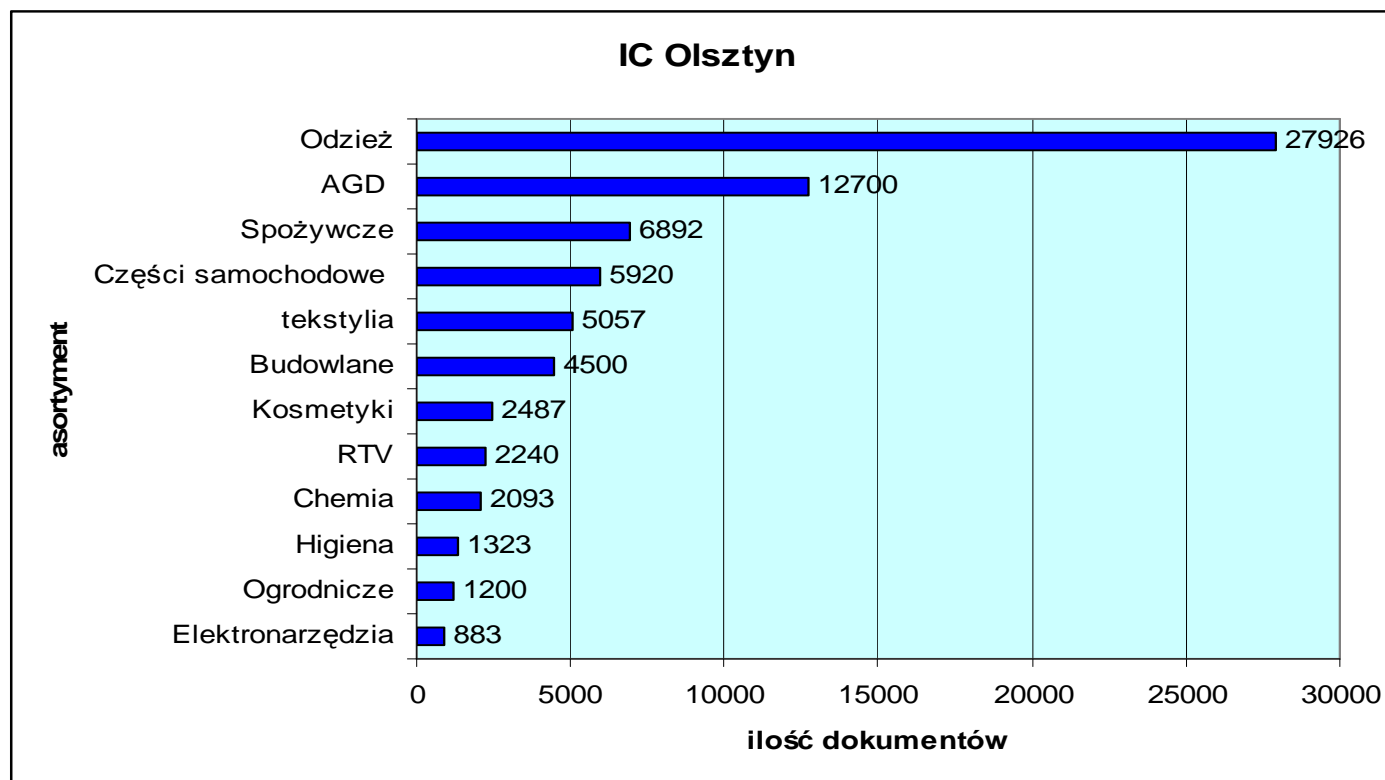
ul. Dworcowa 1, 10-413 Olsztyn  
tel.: +48 89 539 70 10  
fax. :+48 89 539 70 11  
[lc.olsztyn@mofnet.gov.pl](mailto:lc.olsztyn@mofnet.gov.pl)



Służba  
Celna

Izba Celna w Olsztynie

## Dane statystyczne Asortyment najchętniej wywożonych towarów



ul. Dworcowa 1, 10-413 Olsztyn  
tel.: +48 89 539 70 10  
fax. :+48 89 539 70 11  
[lc.olsztyn@mofnet.gov.pl](mailto:lc.olsztyn@mofnet.gov.pl)



Służba  
Celna

Izba Celna w Olsztynie

## Podmioty gospodarcze korzystające z wymiany towarowej z wykorzystaniem systemu TAX FREE.

- ❖ Obecnie z terenu województwa warmińsko-mazurskiego 243 podmioty gospodarcze powiadomiły naczelników urzędów skarbowych podległych Dyrektorowi Izby Skarbowej w Olsztynie iż dokonują sprzedaży towarów w ramach systemu TAX FREE
- ❖ W elektronicznej aplikacji „Zwrot VAT dla Podróżnych” prowadzonej przez Służbę Celną z terenu województwa warmińsko-mazurskiego zalogowało się 81 podmiotów.

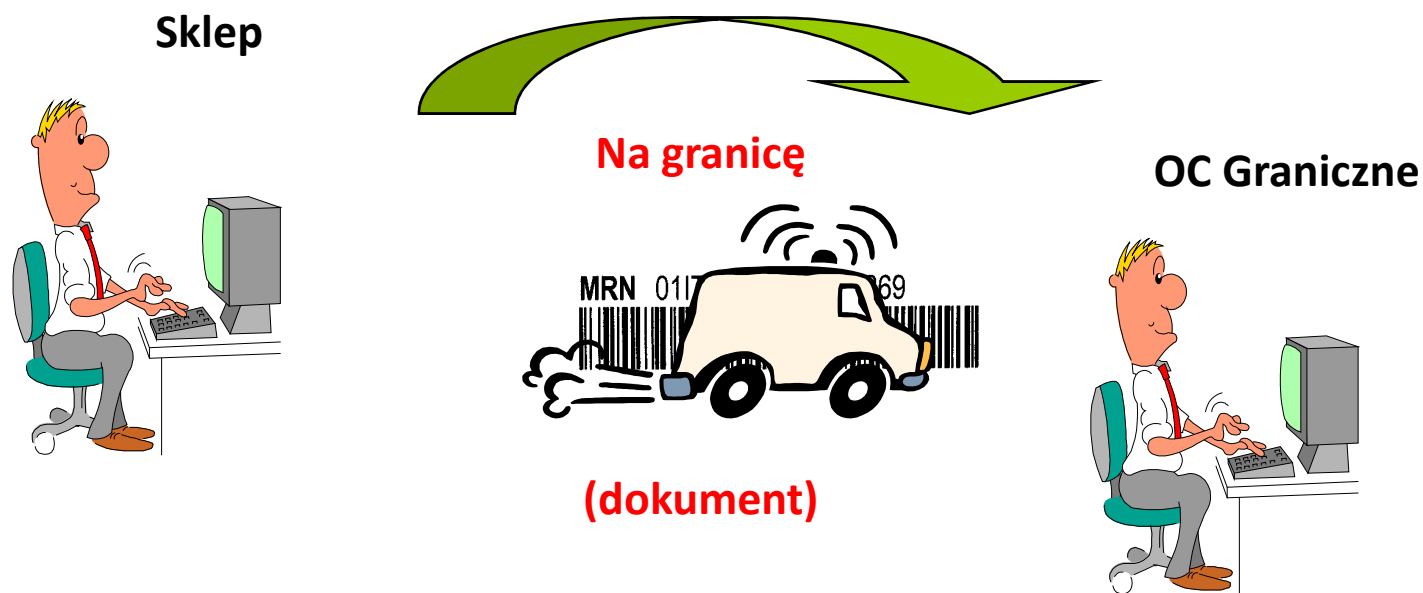


Służba  
Celna

Izba Celna w Olsztynie

# SKOMPUTERYZOWANY SYSTEM REJESTRACJI

## SYSTEM ZWROT VAT DLA PODRÓŻNYCH



ul. Dworcowa 1, 10-413 Olsztyn  
tel.: +48 89 539 70 10  
fax. :+48 89 539 70 11  
[lc.olsztyn@mofnet.gov.pl](mailto:lc.olsztyn@mofnet.gov.pl)





Służba  
Celna

Izba Celna w Olsztynie

# Procentowy udział elektronicznych zgłoszeń TAX FREE w okresie 01.06.2012r. - 31.05.2013r.

- ❖ OC Bezledy 337/5242 = 6,4%
- ❖ OC Gołdap 147/3642 = 4%
- ❖ OC Gronowo 248/24770 = 10%
- ❖ OC Grzechotki 3395/48867 = 7%

# Wzrost udział elektronicznych zgłoszeń TAX FREE w okresie 01.02.2013r. - 31.05.2013r.

- ❖ Średnia wartość udziału elektronicznych zgłoszeń TAX FREE w OC Bezledy oscylowała za ostatni rok na poziomie 6,4%. W dniach 4 i 6 lutego oraz 13 marca br. w Bartoszycach oraz w Górowie Iławeckim zorganizowano spotkania informacyjne z przedsiębiorcami z powiatu bartoszyckiego. Na spotkaniach wskazywano na potrzebę współpracy przedsiębiorców wystawiających dokumenty TAX FREE ze Służbą Celną poprzez każdorazowe wysyłanie elektronicznych zgłoszeń na przejście graniczne zadeklarowane przez podróżnego.
- ❖ Po spotkaniach, w OC Bezledy nastąpił wzrost udziału elektronicznych zgłoszeń TAX FREE wysyłanych z punktów handlowych do **poziomu 14%**.



Służba  
Celna

Izba Celna w Olsztynie

## Efekty wprowadzenia Systemu

- ❖ Ujednoczenie zasad rejestracji dokumentów „Zwrot VAT”;
- ❖ Szybki i łatwy dostęp do danych;
- ❖ Efektywny nadzór i kontrola pracy funkcjonariuszy
- ❖ Umożliwienie bezpiecznej wymiany informacji dla przedsiębiorców;
- ❖ Możliwość bieżącej weryfikacji przez przedsiębiorców okazywanych im przez podróżnych dokumentów.
- ❖ Szybsza odprawa podróżnego na przejściach granicznych.



Służba  
Celna

Izba Celna w Olsztynie

## System Zwrot VAT dla Podróżnych

### ❖ Elementy Składowe Systemu:

- **Moduł Rejestr R30** - zawiera dane dotyczące wszystkich rachunków TAX FREE, obsługiwany w oddziale celnym;
- **Moduł Udostępniania Danych** – udostępnianie danych o rachunkach TaxFree zarejestrowanym przedsiębiorcom;
- **Moduł Sprzedaży Towaru** – zgłoszenia elektroniczne rachunków TaxFree przez Sprzedawcę lub Podróżnego.
- **Moduł Analizy Ryzyka** – umożliwia typowanie do kontroli podróżnych przedstawiających rachunki TAX FREE



Służba  
Celna

Izba Celna w Olsztynie

## Moduł Sprzedaży Towaru

### ❖ Moduł Sprzedaży Towaru:

- Dostępny na stronie internetowej [www.granica.gov.pl/TaxFree](http://www.granica.gov.pl/TaxFree)
- Przeznaczony dla: Przedsiębiorców i Podróżnych

Formy zgłoszenia elektronicznego TaxFree:

- ✓ **Podróżny** - formularz na stronie internetowej
- ✓ **Przedsiębiorca**
  - formularz na stronie internetowej
  - import danych z pliku
  - automatycznie poprzez webservice i xml z aplikacji finansowo-księgowej Sprzedawcy



Służba  
Celna

Izba Celna w Olsztynie

# Moduł Sprzedaży Towaru

## ❖ Moduł Sprzedaży Towaru:

Podstawowy

Zgłoszenie rachunku TaxFree

Rozszerzony

Zgłoszenie rachunku TaxFree

Sprawdzenie online statutu  
zgłoszonego rachunku

Pobranie (e-mail) zestawienia  
wszystkich rachunków TaxFree  
za wskazany okres

## Zgłoszenie PODRÓŻNEGO/Logowanie SKLEPU

### WITAMY W SERWISIE INTERNETOWYM SYSTEMU „ZWROT VAT DLA PODRÓŻNYCH”

W Systemie „Zwrot VAT dla podróżnych” przetwarzane są imienne dokumenty (tzw. TAX FREE) towarzyszące towarom wywożonym poza obszar celny Unii Europejskiej. PODRÓŻNY uzyskując potwierdzenie na granicy przez organy celne wywozu towarów zgodnie z dokumentem TAX FREE, nabywa prawo do zwrotu podatku VAT.

Serwis internetowy, w którym się właśnie znajdujesz, jest częścią Systemu „Zwrot VAT dla podróżnych”. [Wiecej...](#)

### Zgłoszenie PODRÓŻNEGO

 [Dodaj dokument TAX FREE](#)

Dodaj dokument TAX FREE, a zostaniesz szybciej odprawiony na granicy.

### Logowanie SKLEPU do systemu

Login/e-mail:

Hasło:

[Akceptuję warunki regulaminu](#)

[Nie pamiętam hasła »](#)

### Nowe konto

Zarejestruj bezpłatnie swój sklep w systemie. Jest to konieczne aby wysłać zgłoszenie.

[Utwórz nowe konto »](#)



# Formularz zgłoszenia Sprzedawcy

[Nowy dokument](#) | [Moje dokumenty](#) | [Import](#) | [Zm.danych](#) | [Zm.hasła](#) | [Wyloguj](#)

## Sprzedawca towaru

NIP   
Nazwa   
Miejscowość   
Ulica  Nr budynku  Nr lokalu   
Kod pocztowy  Poczta

## Podróżny

Imię \*   
Nazwisko \*   
Nr paszportu \*

## Dokument Tax Free

Nr dokumentu \*  Data wystawienia \*   
Wartość \*  PLN ▾

## Asortyment \*

- AGD       CHEMIA       ELEKTRONIKA       KOSMETYKI       OGRODNICZE       SPOŻYWCZE  
 BUDOWLANE       ELEKTRONARZĘDZIA       HIGIENA       ODZIEŻ       RTV       TEKSTYLIA  
 CZĘŚCI SAMOCHODOWE       BIŻUTERIA

Inny asortyment

Przewidywane OC wyprowadzenia - wybierz przejście - ▾

Uwagi

Oświadczam, że wszystkie dane podane przeze mnie są prawdziwe \*

Wyślij





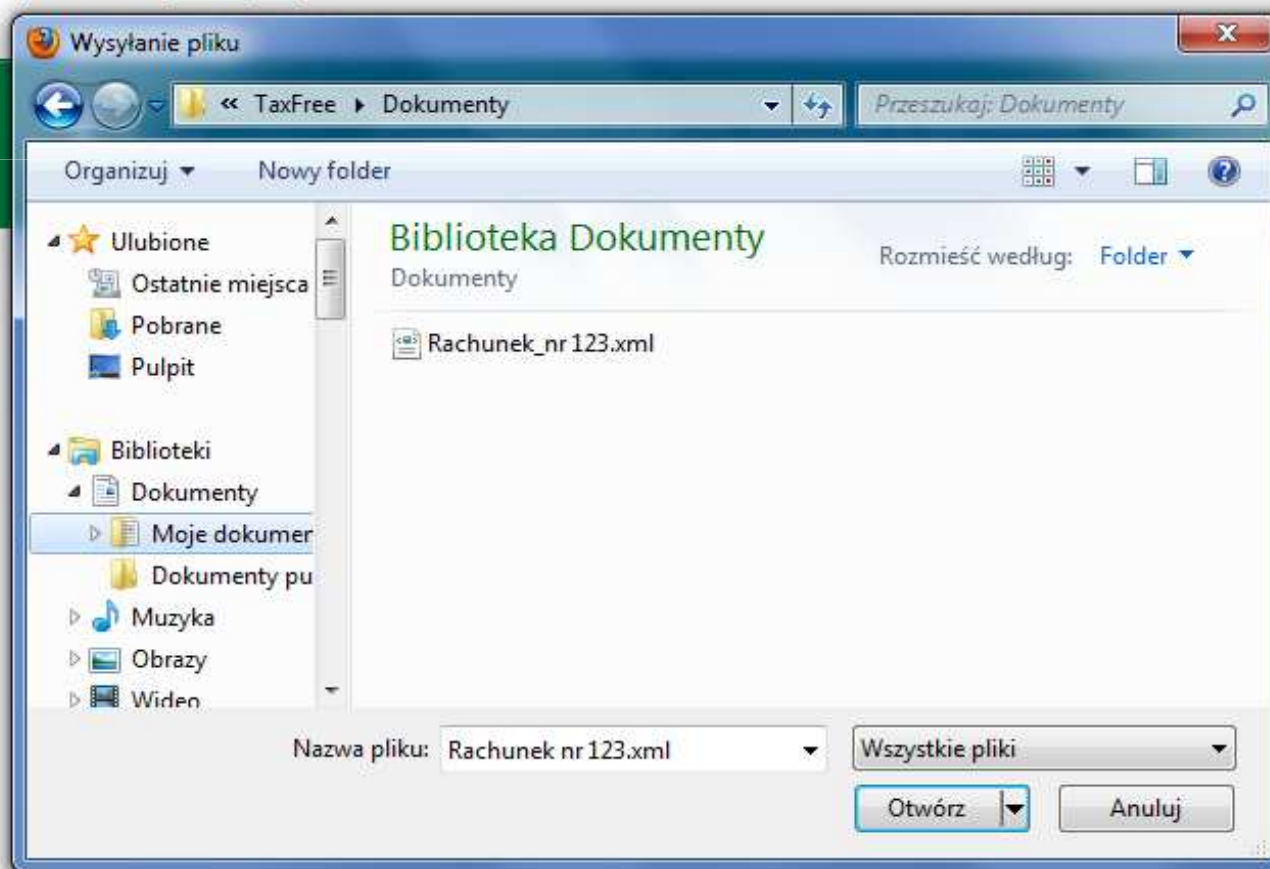
## Import rachunków TaxFree

Nowy dokument | Moje dokumenty | Import | Zm. danych | Zm. hasła | Wyloguj

Wybierz plik do importu (w formacie xml):

UWAGA: Maksymalna wielkość pliku to **2 MB**.

Plik z opisem usługi (Web Service) odbierającego dane o dokumentach TAX FREE z systemów finansowo-księgowych podmiotów **WSDL/ZIP**.



## Dostęp rozszerzony – Moje dokumenty

[+ Nowy dokument](#) | [Moje dokumenty](#) | [Import](#) | [Zm. danych](#) | [Zm. hasła](#) | [Wyloguj](#)

Twoje wprowadzone dokumenty Tax Free z ostatnich dwunastu miesięcy:

Lp.	Data zgłoszenia	Nr dok.	Status dok.
1	2012-06-20 10:00:14	AB/123/2012	towar opuścił terytorium UE
2	2012-06-20 12:44:30	abc/001/2012	oczekuje
3	2012-06-20 12:45:36	abc/002/2012	towar opuścił terytorium UE
4	2012-06-20 12:46:48	ab/003/2012	oczekuje
5	2012-06-20 12:48:58	ab/004/2012	oczekuje
6	2012-06-21 13:37:24	abc/009/2012	oczekuje
7	2012-06-21 13:41:12	abc/010/2012	oczekuje

Zapytaj o swoje dokumenty Tax Free:

Numer dokumentu:  z roku:

lub

Miesiąc:  Rok:

lub potwierdzenia z zakresu:

data OD:  data DO:

Format danych:

Wyślij



Służba  
Celna

Izba Celna w Olsztynie

## Zalety wdrożenia systemu dla Przedsiębiorcy

- ❖ Przy zgłoszeniu elektronicznym możliwość bieżącej weryfikacji przez przedsiębiorców okazywanych im przez podróżnych dokumentów,
- ❖ Zminimalizowanie ryzyka wystąpienia błędów literowych,
- ❖ Wzrost atrakcyjności placówek handlowych korzystających z Modułu Sprzedaży Towarów



Służba  
Celna

Izba Celna w Olsztynie

**Dziękujemy za uwagę.**

ul. Dworcowa 1, 10-413 Olsztyn  
tel.: +48 89 539 70 10  
fax. :+48 89 539 70 11  
[lc.olsztyn@mofnet.gov.pl](mailto:lc.olsztyn@mofnet.gov.pl)