

Dowiedz się wszystkiego na temat swojego leczenia!

Co to jest ZIP?

Zintegrowany Informator Pacjenta to ogólnopolski serwis udostępniany przez NFZ wszystkim chętnym od 1 lipca 2013 r.

ZIP składa się z dwóch części:

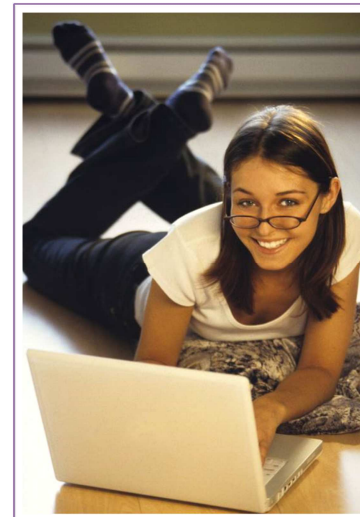
- ✓ Ogólnodostępnej,
- ✓ widocznej jedynie dla zarejestrowanych i zalogowanych użytkowników, gdzie można znaleźć m.in. historyczne dane na swój temat gromadzone przez NFZ od 2008 r. (więcej - patrz obok).

JAK SIĘ ZAREJSTROWAĆ I ZOSTAĆ UŻYTKOWNIKIEM ZIP?

- ✓ wejdź na stronę ZIP, kliknij zakładkę „zarejestruj się”,
- ✓ wypełnij formularz rejestracyjny,
- ✓ podejdź z dokumentem tożsamości, który podałeś w formularzu (dowód osobisty lub paszport) do Oddziału lub Delegatury NFZ,
- ✓ po sprawdzeniu wszystkich potrzebnych danych pracownik Funduszu wyda Ci login i hasło dostępne do Twojego konta w ZIP

lub po prostu:

przyjdź do siedziby NFZ z dokumentem tożsamości, czyli dowodem osobistym lub paszportem.



Co znajdziesz w ZIP bez logowania się

1. Informacje o systemie opieki zdrowotnej (Twój portal).
2. Informacje o miejscach udzielania świadczeń w ramach umów podpisanych z NFZ (Gdzie się leczyć).

Co zyskujesz rejestrując się w ZIP

1. Wiedzę, jak wyświetlasz się w eWUŚ, czyli czy masz prawo do świadczeń.
2. Dostęp do informacji o swoim leczeniu oraz o przepisanych lekach.
3. Wiedzę o tym, ile od 2008 roku NFZ przekazał lekarzom, pielęgniarkom i placówkom medycznym pieniędzy za Twoje leczenie.

TU UZYSKASZ DANE DOSTĘPWE DO SWOJEGO KONTA, CZYLI HASŁO I LOGIN

Od wtorku do piątku w godz. 8.00-16.00, a w poniedziałek
w godz. 8.00-18.00:

Warmińsko-Mazurski Oddział Wojewódzki NFZ

ul. Żołnierska 16, Olsztyn – tel. 89 678 77 00.

Delegatura WM OW NFZ w Elblągu

ul. Bema 18, Elbląg – tel. 89 678 77 66.

Delegatura WM OW NFZ w Ełku

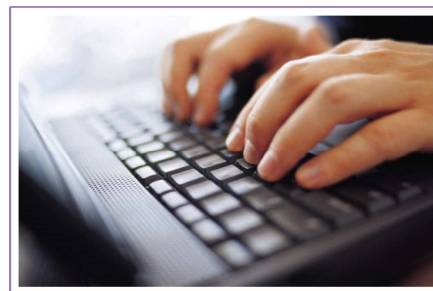
ul. Chopina 15, Ełk – tel. 89 678 77 99.

Punkt Obsługi Ubezpieczonych WM OW NFZ w Iławie

ul. Jagiellończyka 16 – tel. 89 648 72 77.

ZIP W PRZYSZŁOŚCI TO MOŻLIWOŚĆ:

- ✓ zgłaszania do NFZ nieprawidłowości, czyli wykazanych świadczeń, które w rzeczywistości nie miały miejsca,
- ✓ tworzenia i drukowania interesujących nas raportów
- ✓ sprawdzenia kto, kiedy i jakie składki zdrowotne za nas odprowadził,
- ✓ sprawdzenia, jakich mamy zgłoszonych do ubezpieczenia członków rodziny,
- ✓ składania wniosków o dostęp poprzez e-PUAP i podpis kwalifikowany,
- ✓ a także dostosowanie portalu dla osób niepełnosprawnych.



Ważne!

Kto może mieć konto w ZIP

W pierwszym etapie funkcjonowania systemu tylko osoby dorosłe:

- ✓ Ubezpieczone.
- ✓ Ubezpieczające się dobrowolnie.
- ✓ Członkowie rodzin zgłoszeni do ubezpieczenia.
- ✓ Osoby nieubezpieczone, ale mające prawo do świadczeń.
- ✓ Osoby nieubezpieczone, które kiedyś miały prawo do świadczeń.

Kiedy zobaczę dane na temat swojego leczenia?

Następnego dnia po załatwieniu formalności w NFZ.

Chcesz wiedzieć więcej

Informacja całodobowa:

89 627 12 77

800 133 773

www.nfz-olsztyn.pl

zip.nfz.gov.pl

NFZ